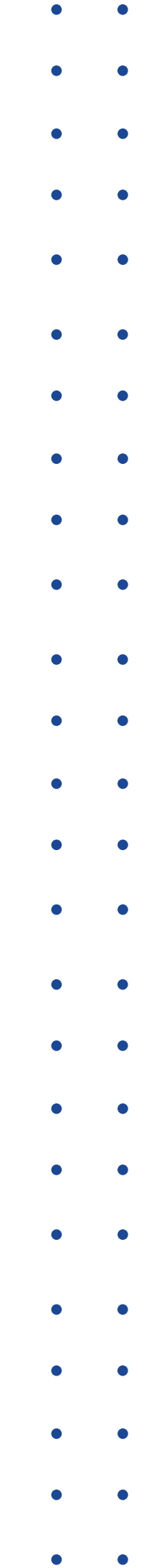


# BARBE BLEUE

de Charles Perrault

Un travail présenté par les élèves de la classe de  
M.WZOREK:



IL ÉTAIT UNE FOIS UN HOMME QUI AVAIT LA BARBE BLEUE.

IL ÉTAIT SI TERRIBLE QU'IL FAISAIT PEUR À TOUT LE MONDE.  
UN JOUR IL PARTIT EN VOYAGE ET CONFIA TOUTES LES CLÉS  
DE SON CHÂTEAU À SA NOUVELLE ÉPOUSE EN LUI  
DÉFENDANT DE VISITER UNE CERTAINE PIÈCE.

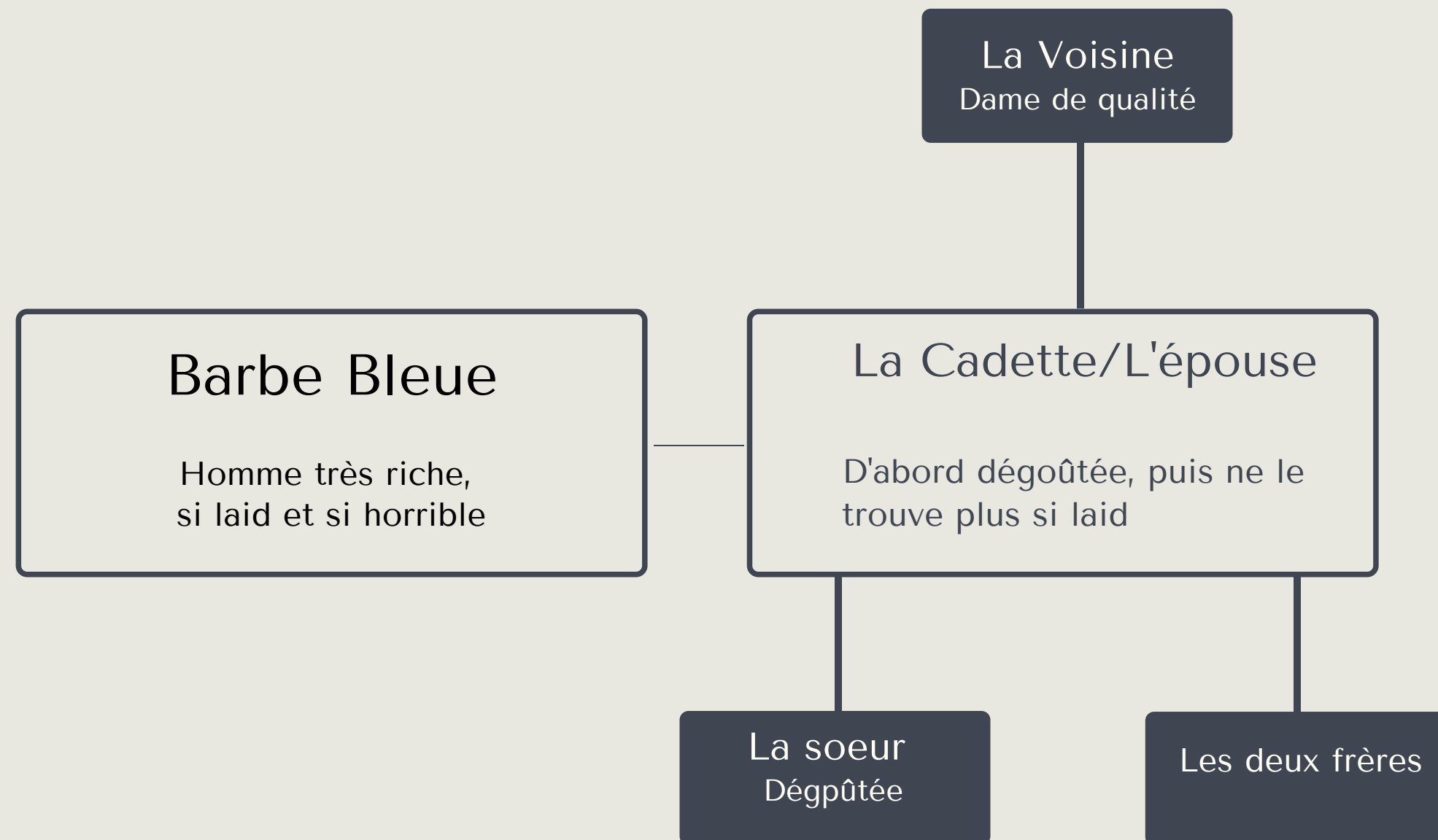
MAIS ELLE ÉTAIT CURIEUSE...



Barbe Bleue et son épouse

# LES PERSONNAGES

Dans un conte, les personnages sont souvent définis par un caractère simple: la Balle, la Bête, Mère-grand, l'ogre...



Barbe Bleue met en  
garde son épouse .  
Elle ne doit pas ouvrir  
la porte du cabinet.



Mais la tentation est  
trop grande...







Mais la clef était fée...



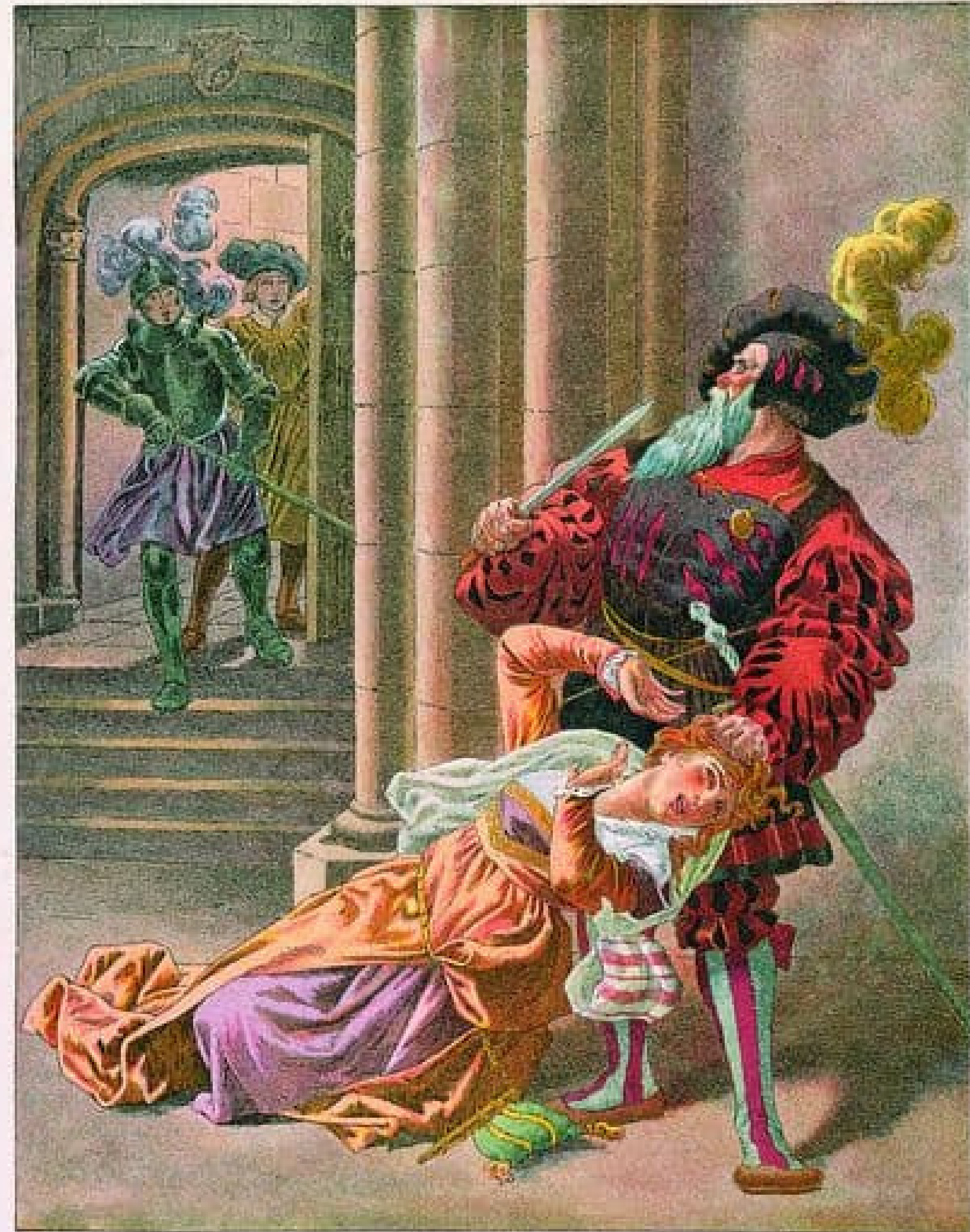
Et Barbe Bleue découvre la clef tâchée de sang.





" Anne, ma soeur Anne...  
Ne vois-tu rien venir? "

Quand soudain ....





**Morale n°1:**

a curiosité malgré tous ses attraits,  
Coûte souvent bien des regrets ;  
On en voit tous les jours mille exemples paraître.  
C'est, n'en déplaise au sexe, un plaisir bien léger ;  
Dès qu'on le prend il cesse d'être,  
Et toujours il coûte trop cher.

**Morale n°2:**

Pour peu qu'on ait l'esprit sensé  
Et que du Monde on sache le grimoire,  
On voit bientôt que cette histoire  
Est un conte du temps passé;  
Il n'est plus d'Epoux si terrible,  
Ni qui demande l'impossible,  
Fût-il malcontent et jaloux.  
Près de sa femme on le voit filer doux ;  
Et de quelque couleur que sa barbe puisse être,  
On a peine à juger qui des deux est le maître.

Avez-vous des questions?





# Barbe-Bleue

Perrine Levert et Fabrice Le Moulin

Nous en avons quelques  
unes pour vous...

Merci de votre  
attention!



Et merci à ..... pour son accueil.